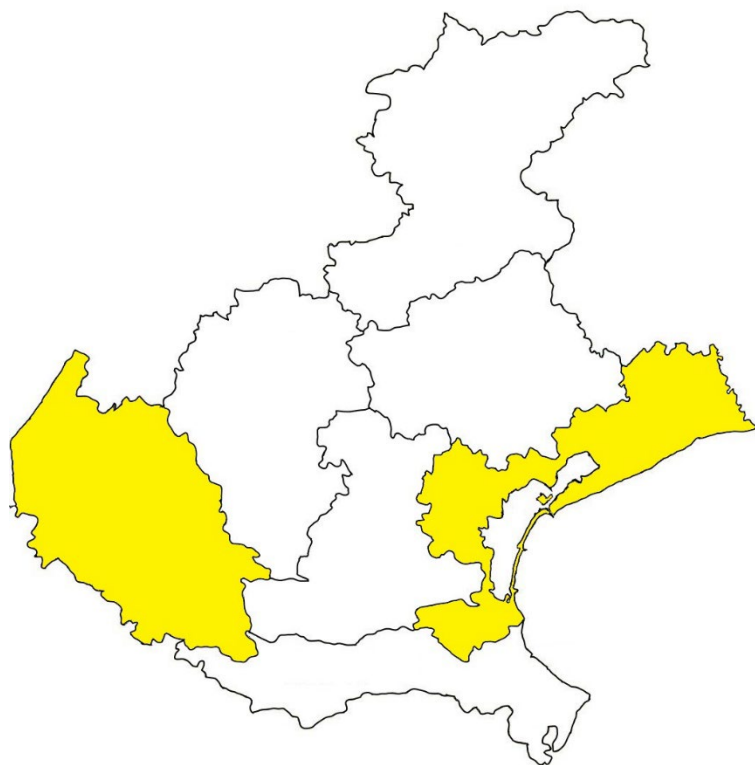


ANALISI STATISTICA INFORTUNI SUL LAVORO
GENNAIO-AGOSTO 2024 NEL VENETO

Osservatorio Sicurezza sul Lavoro e Ambiente Vega Engineering

**MAPPA DELL'INCIDENZA DEGLI INFORTUNI MORTALI NEL VENETO
GENNAIO-AGOSTO 2024**



- Incidenza infortuni mortali > 1,25 Im
- Incidenza infortuni mortali tra 1 e 1,25 Im
- Incidenza infortuni mortali tra 0,75 e 1 Im
- Incidenza infortuni mortali < 0,75 Im

Imr - incidenza media regionale 14,4 al 31-08-2024

Im - incidenza media nazionale 21,5 al 31-08-2024

numero di infortuni mortali per ogni milione di occupati,
esclusi gli infortuni in itinere

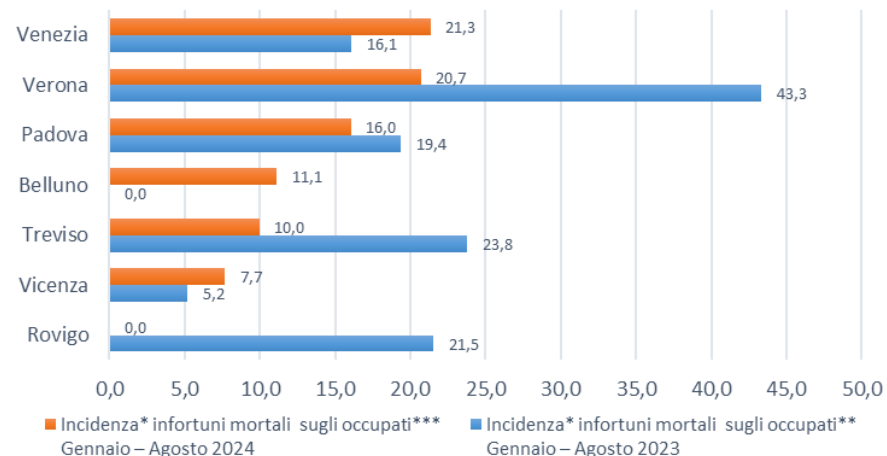
ANALISI STATISTICA INFORTUNI SUL LAVORO GENNAIO-AGOSTO 2024 NEL VENETO

Osservatorio Sicurezza sul Lavoro e Ambiente Vega Engineering

RIEPILOGO INFORTUNI PER PROVINCIA GENNAIO-AGOSTO 2024

INDICE DI INCIDENZA INFORTUNI MORTALI IN OCCASIONE DI LAVORO CONFRONTO 2024-2023

Provincia	Incidenza* infortuni mortali sugli occupati** Gennaio – Agosto 2023	Incidenza* infortuni mortali sugli occupati*** Gennaio – Agosto 2024
Venezia	16,1	21,3
Verona	43,3	20,7
Padova	19,4	16,0
Belluno	0,0	11,1
Treviso	23,8	10,0
Vicenza	5,2	7,7
Rovigo	21,5	0,0
Indice medio regionale	21,0	14,4
Indice medio nazionale	21,6	21,5
*numero di infortuni mortali ogni milione di occupati		
** dati ISTAT (2022) - *** dati ISTAT (2023)		



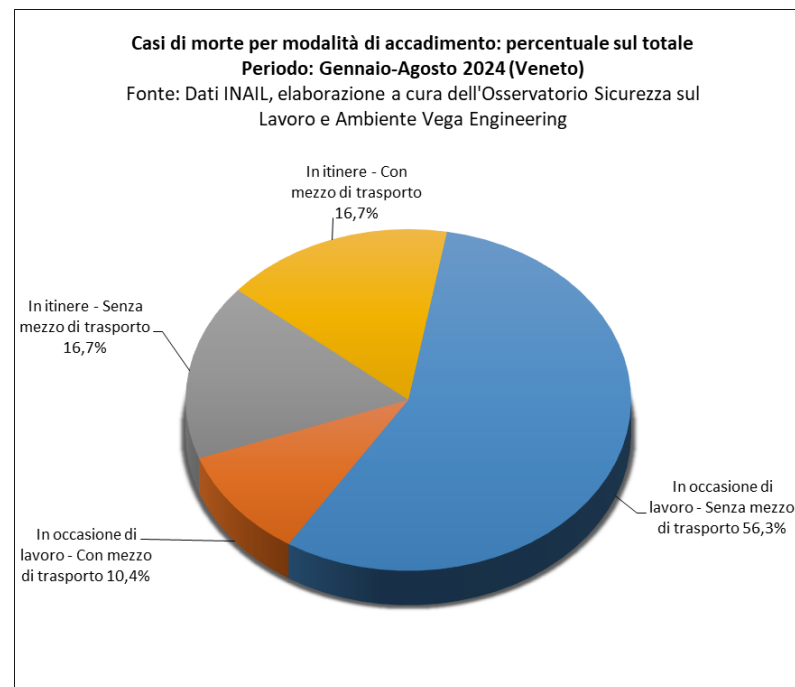
ANALISI STATISTICA INFORTUNI SUL LAVORO GENNAIO-AGOSTO 2024 NEL VENETO

Osservatorio Sicurezza sul Lavoro e Ambiente Vega Engineering

RIEPILOGO INFORTUNI PER MODALITÀ DI ACCADIMENTO GENNAIO-AGOSTO 2024

INFORTUNI MORTALI TOTALI (ITINERE + IN OCCASIONE DI LAVORO)

Modalità di accadimento	Gennaio- Agosto 2023	Gennaio- Agosto 2024	Variazione % rispetto all'anno precedente
In occasione di lavoro	45	32	-28,9%
In occasione di lavoro - Senza mezzo di trasporto	37	27	-27,0%
In occasione di lavoro - Con mezzo di trasporto	8	5	-37,5%
In itinere	15	16	6,7%
In itinere - Senza mezzo di trasporto	5	8	60,0%
In itinere - Con mezzo di trasporto	10	8	-20,0%
Totale	60	48	-20,0%



ANALISI STATISTICA INFORTUNI SUL LAVORO
GENNAIO-AGOSTO 2024 NEL VENETO

Osservatorio Sicurezza sul Lavoro e Ambiente Vega Engineering

**RIEPILOGO INFORTUNI PER PROVINCIA
GENNAIO-AGOSTO 2024**

INFORTUNI MORTALI TOTALI (ITINERE + IN OCCASIONE DI LAVORO)

Provincia	N° INFORTUNI GENNAIO - AGOSTO 2023	N° INFORTUNI GENNAIO - AGOSTO 2024	Variazione % 2024/2023
Belluno	0	1	N.D.
Padova	9	11	22%
Rovigo	2	0	-100%
Treviso	11	7	-36%
Venezia	14	11	-21%
Verona	20	15	-25%
Vicenza	4	3	-25%
TOTALE	60	48	-20%

N.D.: Variazione non determinabile matematicamente

ANALISI STATISTICA INFORTUNI SUL LAVORO
GENNAIO-AGOSTO 2024 NEL VENETO

Osservatorio Sicurezza sul Lavoro e Ambiente Vega Engineering

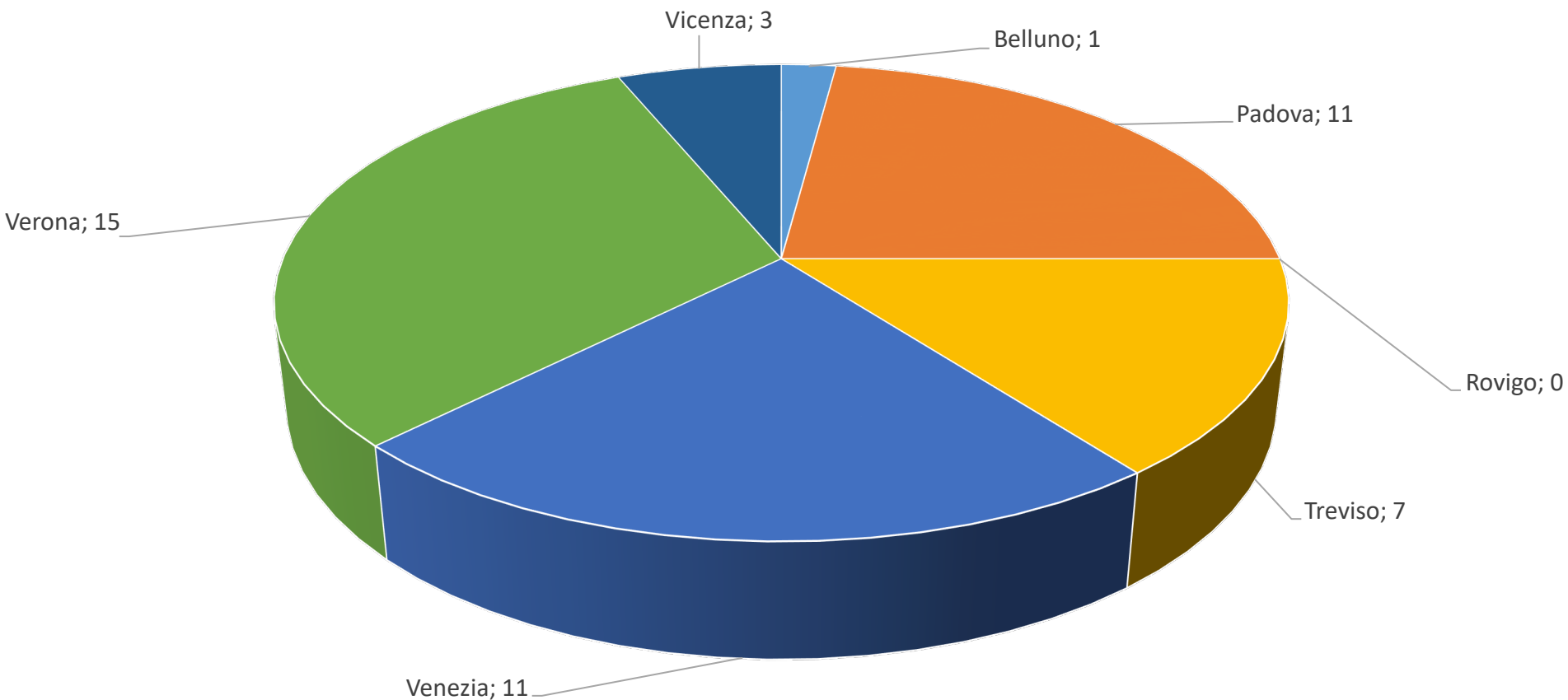
**RIEPILOGO PER PROVINCIA
GENNAIO-AGOSTO 2024**

INFORTUNI MORTALI (IN OCCASIONE DI LAVORO, ESCLUSI INFORTUNI IN ITINERE)

Provincia	N° INFORTUNI GENNAIO - AGOSTO 2023	N° INFORTUNI GENNAIO - AGOSTO 2024	Variazione % 2024/2023
Belluno	0	1	N.D.
Padova	8	7	-13%
Rovigo	2	0	-100%
Treviso	9	4	-56%
Venezia	6	8	33%
Verona	18	9	-50%
Vicenza	2	3	50%
TOTALE	45	32	-29%

N.D.: Variazione non determinabile matematicamente

**VENETO - N° INFORTUNI MORTALI TOTALI (ITINERE + IN OCCASIONE DI LAVORO)
PER PROVINCIA (GENNAIO-AGOSTO 2024)**



ANALISI STATISTICA INFORTUNI SUL LAVORO GENNAIO-AGOSTO 2024 NEL VENETO

Osservatorio Sicurezza sul Lavoro e Ambiente Vega Engineering

RIEPILOGO PER GENERE DELL'INFORTUNATO GENNAIO-AGOSTO 2024

INFORTUNI MORTALI (IN OCCASIONE DI LAVORO, ESCLUSI INFORTUNI IN ITINERE)

Casi di morte sul lavoro per genere (in occasione di lavoro)			
Maschi	n° casi Regione	n° casi Nazionale	% regionale sul totale nazionale
Gennaio-Agosto 2023	44	470	9%
Gennaio-Agosto 2024	30	472	6%
Variazione % 2024/2023	-32%	0%	

Casi di morte sul lavoro per genere (in occasione di lavoro)			
Femmine	n° casi Regione	n° casi Nazionale	% regionale sul totale nazionale
Gennaio-Agosto 2023	1	30	3%
Gennaio-Agosto 2024	2	35	6%
Variazione % 2024/2023	100%	17%	

ANALISI STATISTICA INFORTUNI SUL LAVORO GENNAIO-AGOSTO 2024 NEL VENETO

Osservatorio Sicurezza sul Lavoro e Ambiente Vega Engineering

RIEPILOGO PER GENERE DELL'INFORTUNATO GENNAIO-AGOSTO 2024

INFORTUNI (IN OCCASIONE DI LAVORO, ESCLUSI INFORTUNI IN ITINERE)

Denunce di infortunio sul lavoro per genere (in occasione di lavoro)			
Maschi	n° casi Regione	n° casi Nazionale	% regionale sul totale nazionale
Gennaio-Agosto 2023	27.049	218.502	12%
Gennaio-Agosto 2024	26.787	217.657	12%
Variazione % 2024/2023	-1%	0%	

Denunce di infortunio sul lavoro per genere (in occasione di lavoro)			
Femmine	n° casi Regione	n° casi Nazionale	% regionale sul totale nazionale
Gennaio-Agosto 2023	11.766	105.444	11%
Gennaio-Agosto 2024	11.701	106.534	11%
Variazione % 2024/2023	-1%	1%	

ANALISI STATISTICA INFORTUNI SUL LAVORO GENNAIO-AGOSTO 2024 NEL VENETO

Osservatorio Sicurezza sul Lavoro e Ambiente Vega Engineering

RIEPILOGO PER LUOGO DI NASCITA DELL'INFORTUNATO GENNAIO-AGOSTO 2024

INFORTUNI MORTALI (IN OCCASIONE DI LAVORO, ESCLUSI INFORTUNI IN ITINERE)

Casi di morte sul lavoro per nazionalità (in occasione di lavoro)			
Italiani	n° casi Regione	n° casi Nazionale	% regionale sul totale nazionale
Gennaio-Agosto 2023	31	403	8%
Gennaio-Agosto 2024	22	387	6%
Variazione % 2024/2023	-29%	-4%	

Casi di morte sul lavoro per nazionalità (in occasione di lavoro)			
Stranieri	n° casi Regione	n° casi Nazionale	% regionale sul totale nazionale
Gennaio-Agosto 2023	14	97	14%
Gennaio-Agosto 2024	10	120	8%
Variazione % 2024/2023	-29%	24%	

ANALISI STATISTICA INFORTUNI SUL LAVORO GENNAIO-AGOSTO 2024 NEL VENETO

Osservatorio Sicurezza sul Lavoro e Ambiente Vega Engineering

RIEPILOGO PER LUOGO DI NASCITA DELL'INFORTUNATO GENNAIO-AGOSTO 2024 INFORTUNI (IN OCCASIONE DI LAVORO, ESCLUSI INFORTUNI IN ITINERE)

Denunce di infortunio sul lavoro per nazionalità (in occasione di lavoro)			
Italiani	n° casi Regione	n° casi Nazionale	% regionale sul totale nazionale
Gennaio-Agosto 2023	28.693	258.042	11%
Gennaio-Agosto 2024	28.545	256.696	11%
Variazione % 2024/2023	-1%	-1%	

Denunce di infortunio sul lavoro per nazionalità (in occasione di lavoro)			
Stranieri	n° casi Regione	n° casi Nazionale	% regionale sul totale nazionale
Gennaio-Agosto 2023	10.122	65.903	15%
Gennaio-Agosto 2024	9.943	67.495	15%
Variazione % 2024/2023	-2%	2%	

Nel 2023 e nel 2024 non risultano denunce di infortunio "non determinate"; a livello nazionale ne risulta 1 nel 2023, non ne risultano nel 2024.

ANALISI STATISTICA INFORTUNI SUL LAVORO
GENNAIO-AGOSTO 2024 NEL VENETO

Osservatorio Sicurezza sul Lavoro e Ambiente Vega Engineering

**RIEPILOGO PER CLASSE D'ETÀ DELL'INFORTUNATO
GENNAIO-AGOSTO 2024**

INFORTUNI MORTALI (IN OCCASIONE DI LAVORO, ESCLUSI INFORTUNI IN ITINERE)

Casi di morte sul lavoro per età (in occasione di lavoro)		
Fasce d'età considerate	% sul totale	n° casi
Inferiore a 14 anni	0,0%	0
Da 15 a 24 anni	6,3%	2
Da 25 a 34 anni	6,3%	2
Da 35 a 44 anni	18,8%	6
Da 45 a 54 anni	25,0%	8
Da 55 a 64 anni	25,0%	8
Uguale o superiore a 65 anni	18,8%	6
Totale		32
Fonte: Dati INAIL, elaborazione a cura dell'Osservatorio Sicurezza sul Lavoro e Ambiente Vega Engineering		