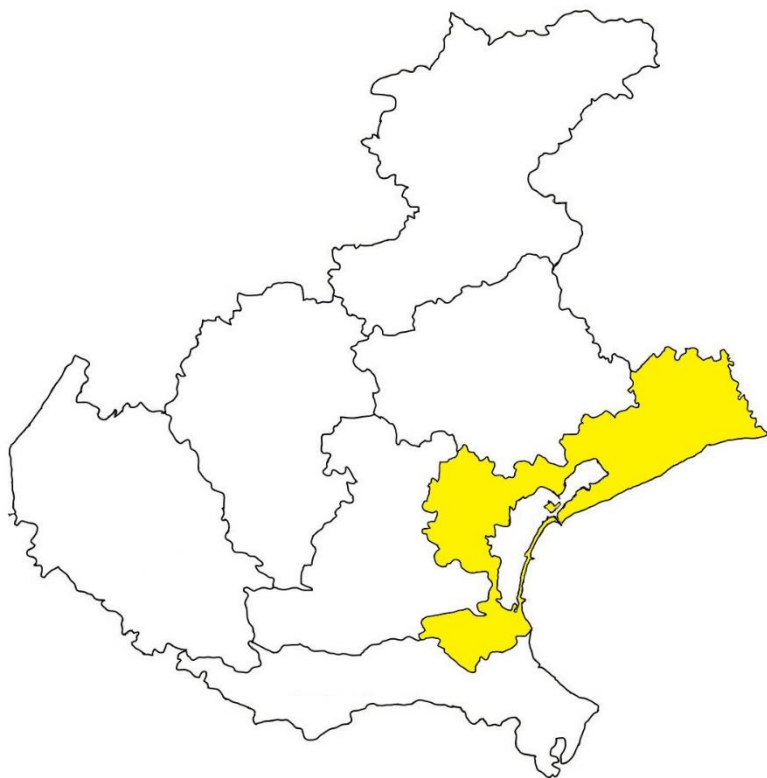


ANALISI STATISTICA INFORTUNI SUL LAVORO
GENNAIO-GIUGNO 2024 NEL VENETO

Osservatorio Sicurezza sul Lavoro e Ambiente Vega Engineering

**MAPPA DELL'INCIDENZA DEGLI INFORTUNI MORTALI NEL VENETO
GENNAIO-GIUGNO 2024**



- Incidenza infortuni mortali > 1,25 Im
- Incidenza infortuni mortali tra 1 e 1,25 Im
- Incidenza infortuni mortali tra 0,75 e 1 Im
- Incidenza infortuni mortali < 0,75 Im

Imr - incidenza media regionale 7,6 al 30-06-2024

Im – incidenza media nazionale 15,4 al 30-06-2024

numero di infortuni mortali per ogni milione di occupati,
esclusi gli infortuni in itinere

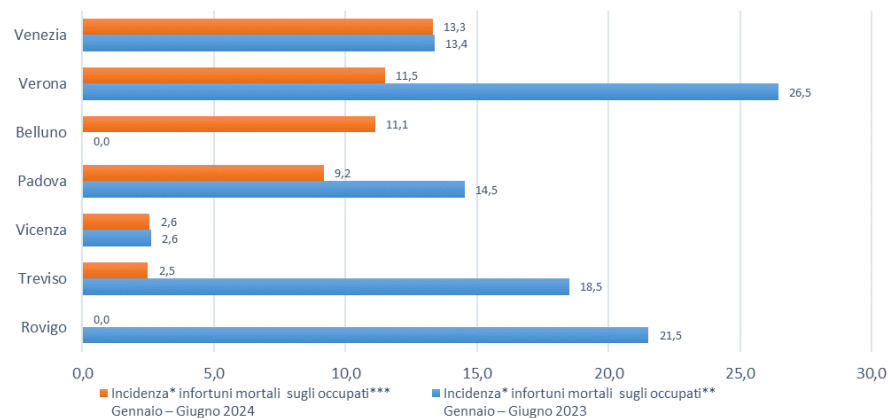
ANALISI STATISTICA INFORTUNI SUL LAVORO GENNAIO-GIUGNO 2024 NEL VENETO

Osservatorio Sicurezza sul Lavoro e Ambiente Vega Engineering

RIEPILOGO INFORTUNI PER PROVINCIA GENNAIO-GIUGNO 2024

INDICE DI INCIDENZA INFORTUNI MORTALI IN OCCASIONE DI LAVORO CONFRONTO 2024-2023

Provincia	Incidenza* infortuni mortali sugli occupati** Gennaio – Giugno 2023	Incidenza* infortuni mortali sugli occupati*** Gennaio – Giugno 2024
Venezia	13,4	13,3
Verona	26,5	11,5
Belluno	0,0	11,1
Padova	14,5	9,2
Vicenza	2,6	2,6
Treviso	18,5	2,5
Rovigo	21,5	0,0
Indice medio regionale	14,9	7,6
Indice medio nazionale	15,0	15,4
*numero di infortuni mortali ogni milione di occupati		
** dati ISTAT (2022) - *** dati ISTAT (2023)		



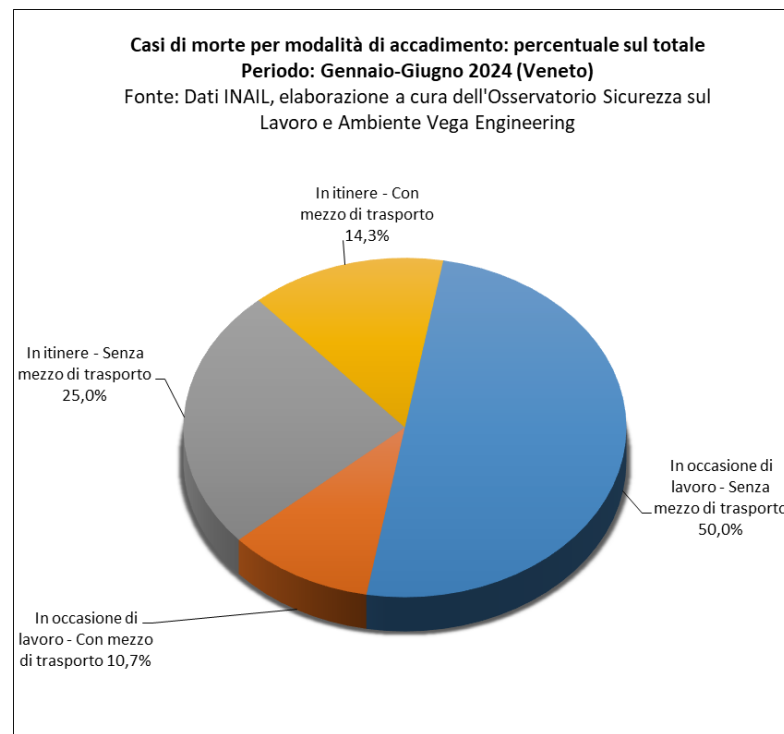
ANALISI STATISTICA INFORTUNI SUL LAVORO GENNAIO-GIUGNO 2024 NEL VENETO

Osservatorio Sicurezza sul Lavoro e Ambiente Vega Engineering

RIEPILOGO INFORTUNI PER MODALITÀ DI ACCADIMENTO GENNAIO-GIUGNO 2024

INFORTUNI MORTALI TOTALI (ITINERE + IN OCCASIONE DI LAVORO)

Modalità di accadimento	Gennaio-Giugno 2023	Gennaio-Giugno 2024	Variazione % rispetto all'anno precedente
In occasione di lavoro	32	17	-46,9%
In occasione di lavoro - Senza mezzo di trasporto	27	14	-48,1%
In occasione di lavoro - Con mezzo di trasporto	5	3	-40,0%
In itinere	10	11	10,0%
In itinere - Senza mezzo di trasporto	6	7	16,7%
In itinere - Con mezzo di trasporto	4	4	Invariato
Totale	42	28	-33,3%



ANALISI STATISTICA INFORTUNI SUL LAVORO
GENNAIO-GIUGNO 2024 NEL VENETO

Osservatorio Sicurezza sul Lavoro e Ambiente Vega Engineering

**RIEPILOGO INFORTUNI PER PROVINCIA
GENNAIO-GIUGNO 2024**

INFORTUNI MORTALI TOTALI (ITINERE + IN OCCASIONE DI LAVORO)

Provincia	N° INFORTUNI GENNAIO - GIUGNO 2023	N° INFORTUNI GENNAIO - GIUGNO 2024	Variazione % 2024/2023
Belluno	0	1	N.D.
Padova	7	7	Invariato
Rovigo	2	0	-100%
Treviso	10	3	-70%
Venezia	8	6	-25%
Verona	12	10	-17%
Vicenza	3	1	-67%
TOTALE	42	28	-33%

N.D.: Variazione non determinabile matematicamente

ANALISI STATISTICA INFORTUNI SUL LAVORO
GENNAIO-GIUGNO 2024 NEL VENETO

Osservatorio Sicurezza sul Lavoro e Ambiente Vega Engineering

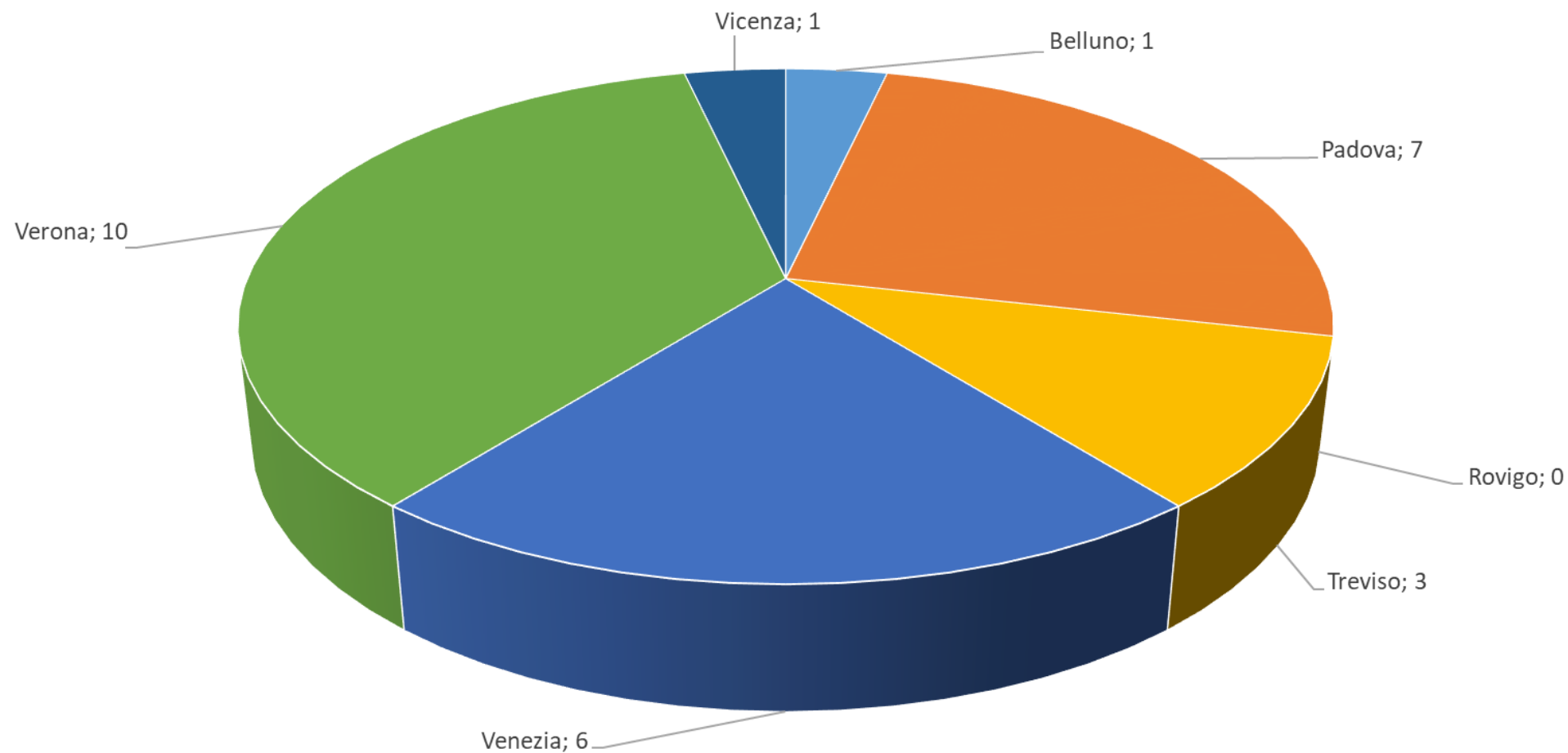
**RIEPILOGO PER PROVINCIA
GENNAIO-GIUGNO 2024**

INFORTUNI MORTALI (IN OCCASIONE DI LAVORO, ESCLUSI INFORTUNI IN ITINERE)

Provincia	N° INFORTUNI GENNAIO - GIUGNO 2023	N° INFORTUNI GENNAIO - GIUGNO 2024	Variazione % 2024/2023
Belluno	0	1	N.D.
Padova	6	4	-33%
Rovigo	2	0	-100%
Treviso	7	1	-86%
Venezia	5	5	Invariato
Verona	11	5	-55%
Vicenza	1	1	Invariato
TOTALE	32	17	-47%

N.D.: Variazione non determinabile matematicamente

**VENETO - N° INFORTUNI MORTALI TOTALI (ITINERE + IN OCCASIONE DI LAVORO)
PER PROVINCIA (GENNAIO-GIUGNO 2024)**



ANALISI STATISTICA INFORTUNI SUL LAVORO
GENNAIO-GIUGNO 2024 NEL VENETO

Osservatorio Sicurezza sul Lavoro e Ambiente Vega Engineering

**RIEPILOGO PER GENERE DELL'INFORTUNATO
GENNAIO-GIUGNO 2024**

INFORTUNI MORTALI (IN OCCASIONE DI LAVORO, ESCLUSI INFORTUNI IN ITINERE)

Casi di morte sul lavoro per genere (in occasione di lavoro)			
Maschi	n° casi Regione	n° casi Nazionale	% regionale sul totale nazionale
Gennaio-Giugno 2023	31	323	10%
Gennaio-Giugno 2024	16	336	5%
Variazione % 2024/2023	-48%	4%	

Casi di morte sul lavoro per genere (in occasione di lavoro)			
Femmine	n° casi Regione	n° casi Nazionale	% regionale sul totale nazionale
Gennaio-Giugno 2023	1	23	4%
Gennaio-Giugno 2024	1	28	4%
Variazione % 2024/2023	Invariato	22%	

ANALISI STATISTICA INFORTUNI SUL LAVORO
GENNAIO-GIUGNO 2024 NEL VENETO

Osservatorio Sicurezza sul Lavoro e Ambiente Vega Engineering

**RIEPILOGO PER GENERE DELL'INFORTUNATO
GENNAIO-GIUGNO 2024**

INFORTUNI (IN OCCASIONE DI LAVORO, ESCLUSI INFORTUNI IN ITINERE)

Denunce di infortunio sul lavoro per genere (in occasione di lavoro)			
Maschi	n° casi Regione	n° casi Nazionale	% regionale sul totale nazionale
Gennaio-Giugno 2023	20.999	168.063	12%
Gennaio-Giugno 2024	20.781	167.977	12%
Variazione % 2024/2023	-1%	0%	

Denunce di infortunio sul lavoro per genere (in occasione di lavoro)			
Femmine	n° casi Regione	n° casi Nazionale	% regionale sul totale nazionale
Gennaio-Giugno 2023	9.456	84.612	11%
Gennaio-Giugno 2024	9.312	84.974	11%
Variazione % 2024/2023	-2%	0%	

ANALISI STATISTICA INFORTUNI SUL LAVORO GENNAIO-GIUGNO 2024 NEL VENETO

Osservatorio Sicurezza sul Lavoro e Ambiente Vega Engineering

RIEPILOGO PER LUOGO DI NASCITA DELL'INFORTUNATO GENNAIO-GIUGNO 2024

INFORTUNI MORTALI (IN OCCASIONE DI LAVORO, ESCLUSI INFORTUNI IN ITINERE)

Casi di morte sul lavoro per nazionalità (in occasione di lavoro)			
Italiani	n° casi Regione	n° casi Nazionale	% regionale sul totale nazionale
Gennaio-Giugno 2023	23	286	8%
Gennaio-Giugno 2024	11	283	4%
Variazione % 2024/2023	-52%	-1%	

Casi di morte sul lavoro per nazionalità (in occasione di lavoro)			
Stranieri	n° casi Regione	n° casi Nazionale	% regionale sul totale nazionale
Gennaio-Giugno 2023	9	60	15%
Gennaio-Giugno 2024	6	81	7%
Variazione % 2024/2023	-33%	35%	

ANALISI STATISTICA INFORTUNI SUL LAVORO GENNAIO-GIUGNO 2024 NEL VENETO

Osservatorio Sicurezza sul Lavoro e Ambiente Vega Engineering

RIEPILOGO PER LUOGO DI NASCITA DELL'INFORTUNATO GENNAIO-GIUGNO 2024

INFORTUNI (IN OCCASIONE DI LAVORO, ESCLUSI INFORTUNI IN ITINERE)

Denunce di infortunio sul lavoro per nazionalità (in occasione di lavoro)			
Italiani	n° casi Regione	n° casi Nazionale	% regionale sul totale nazionale
Gennaio-Giugno 2023	22.842	203.782	11%
Gennaio-Giugno 2024	22.609	202.908	11%
Variazione % 2024/2023	-1%	0%	

Denunce di infortunio sul lavoro per nazionalità (in occasione di lavoro)			
Stranieri	n° casi Regione	n° casi Nazionale	% regionale sul totale nazionale
Gennaio-Giugno 2023	7.610	48.889	16%
Gennaio-Giugno 2024	7.484	50.043	15%
Variazione % 2024/2023	-2%	2%	

Nel 2023 risultano 3 denunce di infortunio "non determinate", mentre nel 2024 non ne risultano; a livello nazionale ne risultano 4 nel 2023, non ne risultano nel 2024.

ANALISI STATISTICA INFORTUNI SUL LAVORO
GENNAIO-GIUGNO 2024 NEL VENETO

Osservatorio Sicurezza sul Lavoro e Ambiente Vega Engineering

**RIEPILOGO PER CLASSE D'ETÀ DELL'INFORTUNATO
GENNAIO-GIUGNO 2024**

INFORTUNI MORTALI (IN OCCASIONE DI LAVORO, ESCLUSI INFORTUNI IN ITINERE)

Casi di morte sul lavoro per età (in occasione di lavoro)		
Fasce d'età considerate	% sul totale	n° casi
Inferiore a 14 anni	0,0%	0
Da 15 a 24 anni	5,9%	1
Da 25 a 34 anni	0,0%	0
Da 35 a 44 anni	23,5%	4
Da 45 a 54 anni	23,5%	4
Da 55 a 64 anni	23,5%	4
Uguale o superiore a 65 anni	23,5%	4
Totale		17

Fonte: Dati INAIL, elaborazione a cura dell'Osservatorio Sicurezza sul Lavoro e Ambiente Vega Engineering